



Environmentální Profil

DS Smith Packaging Czech Republic, s.r.o. za rok 2020



Představení firmy

V současné době DS Smith Packaging Czech Republic, s.r.o. představuje 4 závody v České republice. Výrobní závody pro vlnité lepenky jsou dva, Jílové a Boletice, ostatní jsou zpracovatelské. Společnost se zabývá výrobou a zpracováním vlnité lepenky vlnou B, C, E, R, F, BC, BR, ER s možnostmi ofsetového tisku, flexotisku, sítotisku včetně lakování disperzním i UV lakem. Dnes má společnost cca 538 zaměstnanců.

Ve společnosti jsou zavedeny a realizovány standardy integrovaného systému managementu (ISM) kvality, environmentu a BOZP. Určení hranic IMS, aplikovatelnost IMS a vymezení jeho rozdělení z hlediska územního, Organizační struktury, předpisů, výrobků a procesů. Při určování rozsahu se zvažují externí a interní aspekty, požadavky relevantních zainteresovaných stran, produkty a služby.

Hranice ISM tvoří areály jednotlivých závodů společnosti DS Smith Packaging CR a všechny útvary definované organizační strukturou. Systém managementu environmentu (EMS) je realizován pouze pro HQ, závod Jílové a závod Boletice (ČSN EN ISO 14001:2016).

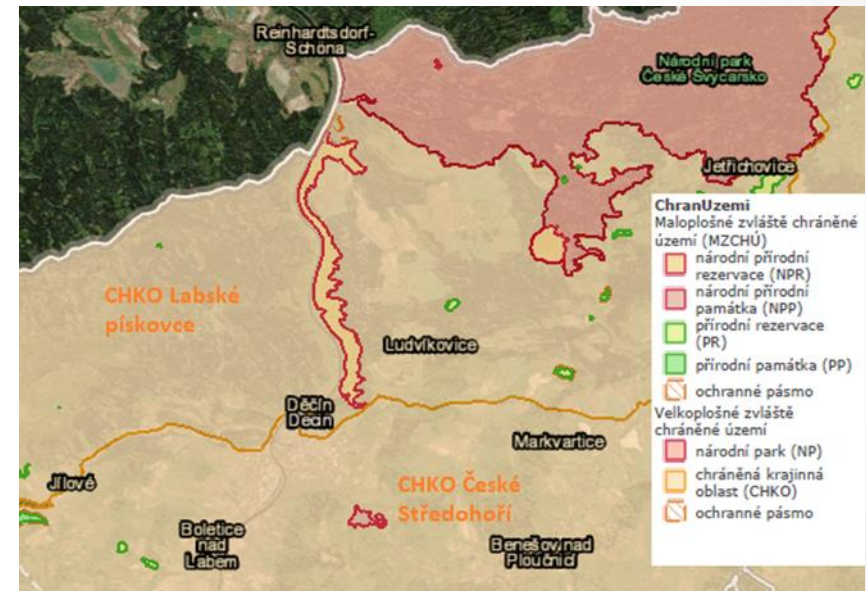
Rozsah EMS z hlediska územního

HQ

HQ se nachází v katastrálním území Boletice nad Labem a přímo sousedí se závodem Boletice. Územní hranice HQ je na výřezu mapy zvýrazněna červeně a je zároveň hranicí rozsahu EMS (obr. 1). Situace vzhledem k zvláště chráněným územím je patrná z mapy (obr. 2).



Obr. 1 umístění HQ

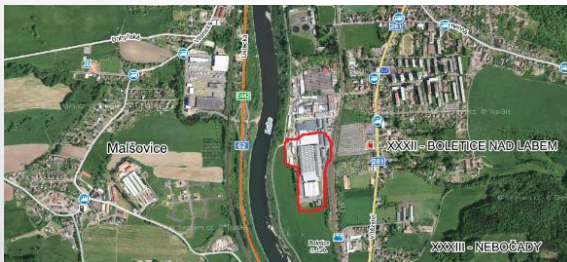


Obr. 2 zvláště chráněná území zdroj: AOPK

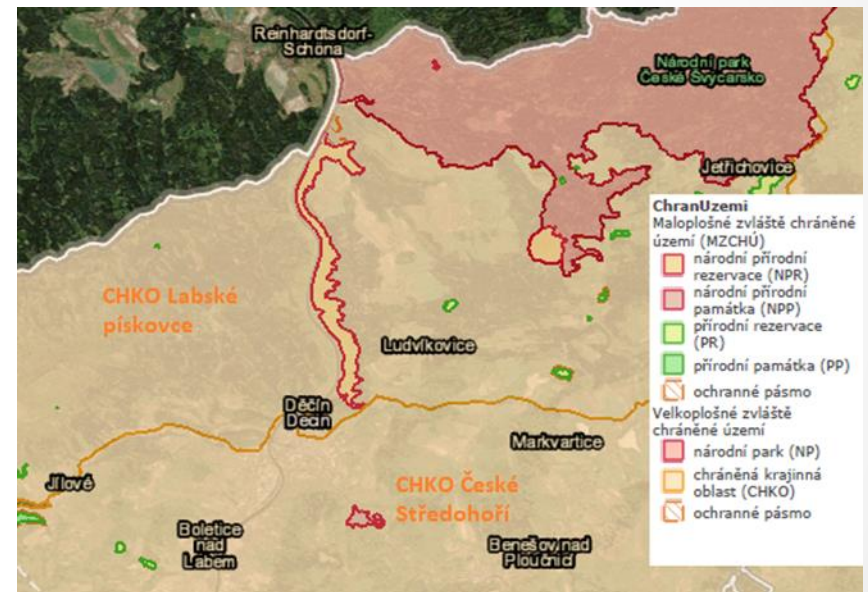
Rozsah EMS z hlediska územního

Závod Boletice

Závod Boletice se nachází v katastrálním území Boletice nad Labem v průmyslové zóně. Nejzazší hranice areálu je vzdálena cca 75m od významného vodního toku Labe. Závod se nachází v CHKO České Středohoří. Situace vzhledem k zvláště chráněným územím je patrná z mapy (obr. 4). Hranice areálu závodu Boletice je na mapě zvýrazněna červeně a je zároveň hranicí rozsahu EMS. (obr. 3).



Obr. 3 umístění závodu Boletice



Obr. 4 zvláště chráněná území zdroj: AOPK

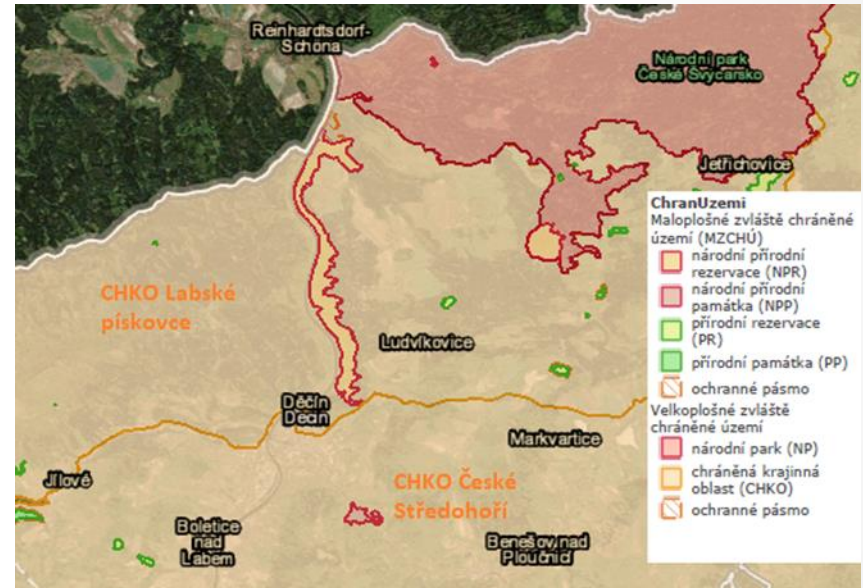
Rozsah EMS z hlediska územního

Závod Jílové

Závod Jílové se nachází v katastrálním území Martiněves u Děčína. Areál závodu dělí místní komunikace a Jílovský potok. Územní hranice závodu Jílové je na mapě zvýrazněna červeně a je zároveň hranicí rozsahu EMS (obr. 5). Závod Jílové se nachází celou plochou v ptačí oblasti - Labské pískovce a vzdálen je cca 484 m od evropsky významné lokality - Jílové u Děčína-škola (soustava NATURA 2000). Umístění vzhledem k zvláště chráněným územím ČR je patrné z mapy (obr. 6).



Obr. 5 umístění závodu Jílové



Obr. 6 zvláště chráněná území zdroj: AOPK

Kritéria environmentálního profilu

Úvod

Environmentální profil je hodnocen pro závody Jílové a Boletice.

Všechny číselné hodnoty jednotlivých kritérií a ukazatelů vývoje Environmentálního profilu byly vztaženy na jednotku prodané produkce vyjádřené v tisících metrech čtverečních. Uvedeny jsou Meziroční rozdíly sledovaných kritérií a ukazatelů, vyjádřené v procentech.

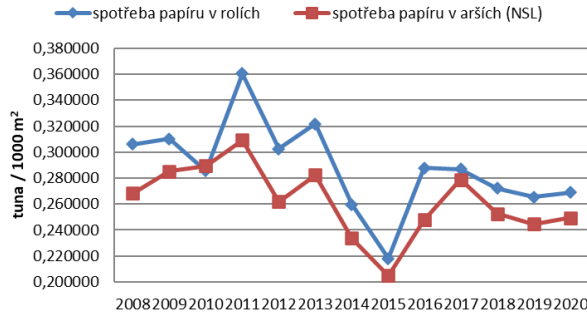
Hodnoty produkce: Boletice = 112 386 tis m²
Jílové = 28 124 tis m²

Kritéria environmentálního profilu závod Jílové

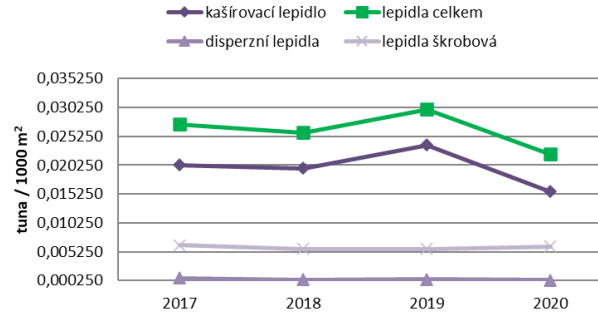
Spotřeba základních surovin a materiálů

druh materiálu/suroviny	(vztaženo na 1 tisíc m ² produkce)							
	2014	2015	2016	2017	2018	2019	2020	rozdíl (%) 2019/2020
spotřeba papíru v rolích	0,26	0,22	0,29	0,29	0,27	0,27	0,27	1
spotřeba papíru v arších (NSL)	0,23	0,20	0,25	0,28	0,25	0,24	0,25	2
tiskařské barvy / laky	4,8E-03	5,0E-03	5,0E-03	4,2E-03	5,0E-03	5,0E-03	5,2E-03	6
lepidla škrobová	0,008	0,007	0,008	0,006	0,006	0,006	0,006	7
kaširovací lepidlo				0,020	0,020	0,024	0,016	-34

spotřeba papíru



spotřeba lepidla



spotřeba - tiskařské barvy / laky

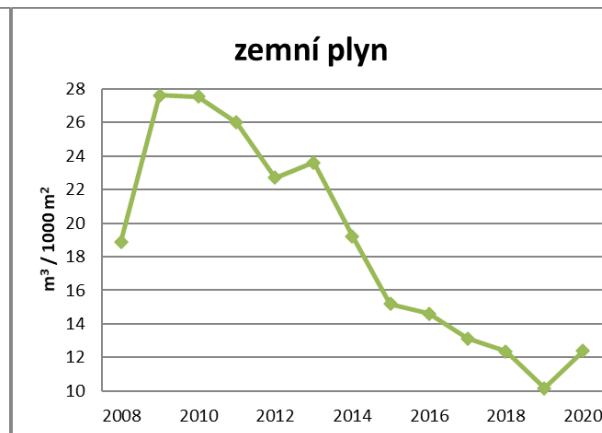
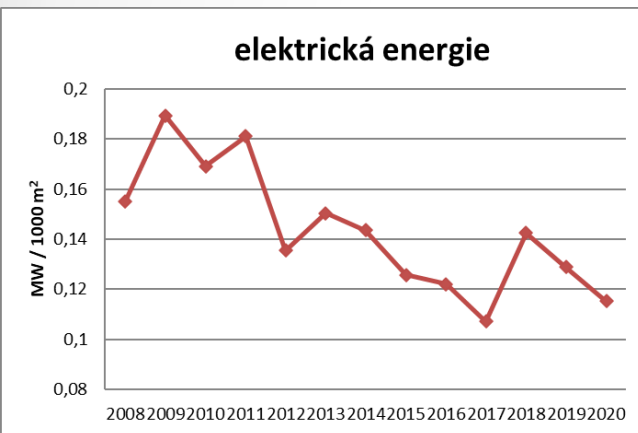


*Všechny číselné hodnoty jednotlivých kritérií a ukazatelů vývoje environmentálního profilu byly vztaženy na jednotku prodané produkce vyjádřené v tisících metrech čtverečních. Uvedeny jsou meziroční rozdíly sledovaných kritérií a ukazatelů vyjádřené v %

Kritéria environmentálního profilu závod Jílové

Spotřeba elektrické energie, z.plynu a vody

druh	(vztaženo na 1 tisíc m ² produkce)							
	2014	2015	2016	2017	2018	2019	2020	rozdíl (%) 2019/2020
elektrická energie	0,143	0,126	0,122	0,107	0,143	0,129	0,115	-11
zemní plyn	19,21	15,19	14,62	13,11	12,36	10,16	12,37	22
voda	0,30	0,25	0,23	0,18	0,19	0,18	0,19	2



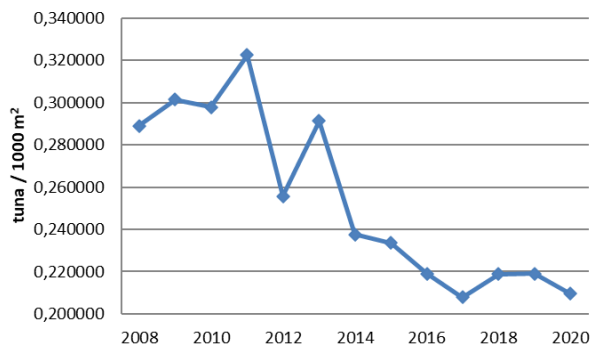
*Všechny číselné hodnoty jednotlivých kritérií a ukazatelů vývoje environmentálního profilu byly vztaženy na jednotku prodané produkce vyjádřené v tisících metrech čtverečních. Uvedeny jsou meziroční rozdíly sledovaných kritérií a ukazatelů vyjádřené v %

Kritéria environmentálního profilu závod Jílové

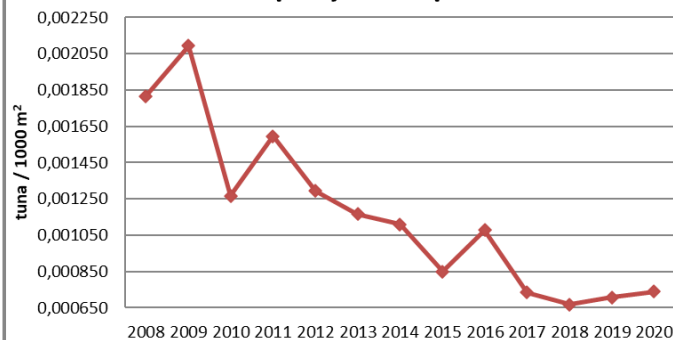
Produkce odpadů

produkce odpadů	(vztaženo na 1 tisíc m ² produkce)							rozdíl (%) 2019/2020
	2014	2015	2016	2017	2018	2019	2020	
odpady ostatní	0,238	0,234	0,219	0,208	0,219	0,219	0,209	-4
odpady nebezpečné	0,001	0,001	0,001	0,001	0,001	0,001	0,001	4
celkem	0,239	0,234	0,220	0,208	0,220	0,220	0,210	-4

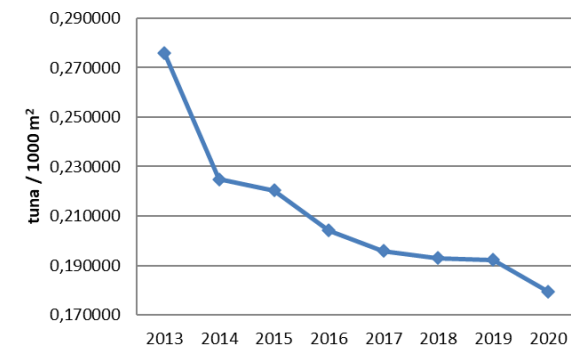
odpady ostatní



odpady nebezpečné



technologický papírový odpad



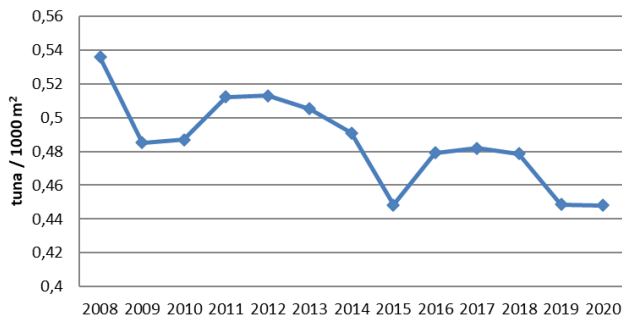
*Všechny číselné hodnoty jednotlivých kritérií a ukazatelů vývoje environmentálního profilu byly vztaženy na jednotku prodané produkce vyjádřené v tisících metrech čtverečních. Uvedeny jsou meziroční rozdíly sledovaných kritérií a ukazatelů vyjádřené v %

Kritéria environmentálního profilu závod Boletice

Spotřeba základních surovin a materiálů

druh materiálu/suroviny	(vztaženo na 1 tisíc m ² produkce)							
	2014	2015	2016	2017	2018	2019	2020	rozdíl (%) 2019/2020
spotřeba papíru v rolích	0,49	0,45	0,48	0,48	0,48	0,45	0,45	0
tiskařské barvy / laky	7,3E-04	7,9E-04	8,0E-04	8,6E-04	9,2E-04	9,1E-04	9,0E-04	-2
lepidla škrobová	0,01	0,01	0,01	0,01	0,01	0,01	0,01	-1
lepidla disperzní	1,6E-04	2,2E-04	2,3E-04	1,9E-04	1,9E-04	2,0E-04	1,9E-04	-6

spotřeba papíru v rolích



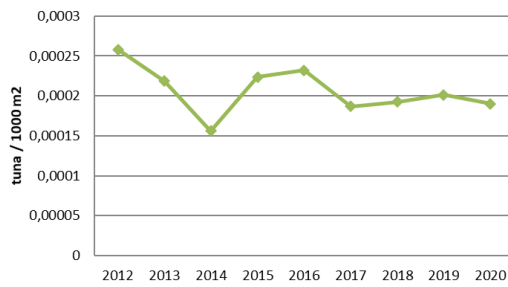
tiskařské barvy / laky



lepidla škrobová



disperzní lepidla



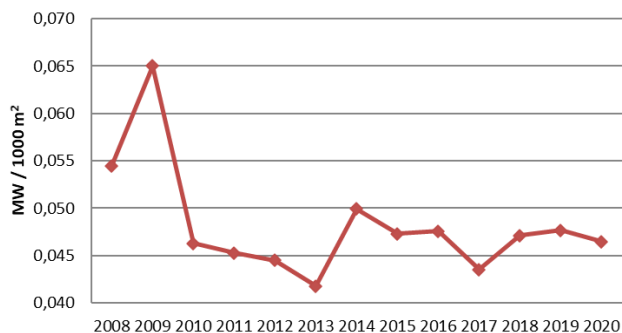
*Všechny číselné hodnoty jednotlivých kritérií a ukazatelů vývoje environmentálního profilu byly vztaženy na jednotku prodané produkce vyjádřené v tisících metrech čtverečních. Uvedeny jsou meziroční rozdíly sledovaných kritérií a ukazatelů vyjádřené v %

Kritéria environmentálního profilu závod Boletice

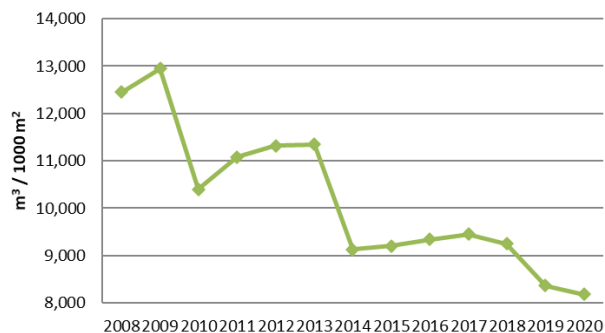
Spotřeba elektrické energie, z.plynu a vody

druh	(vztaženo na 1 tisíc m ² produkce)							rozdíl (%) 2019/2020
	2014	2015	2016	2017	2018	2019	2020	
elektrická energie	0,05	0,05	0,05	0,04	0,05	0,05	0,05	-3
zemní plyn	9,13	9,20	9,34	9,46	9,25	8,36	8,19	-2
voda	0,45	0,37	0,29	0,32	0,23	0,11	0,11	-2

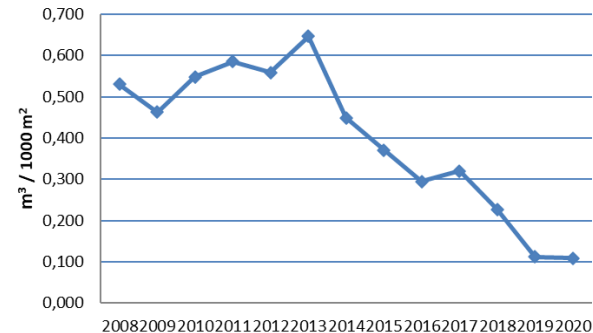
elektrická energie



zemní plyn



voda



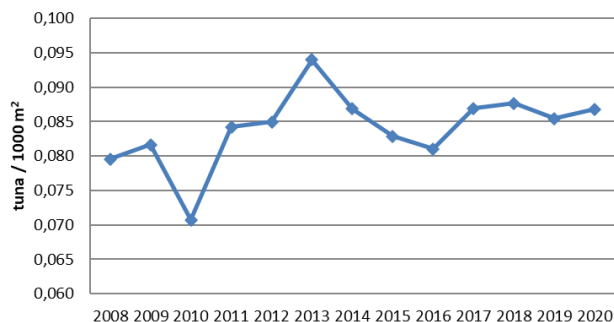
*Všechny číselné hodnoty jednotlivých kritérií a ukazatelů vývoje environmentálního profilu byly vztaženy na jednotku prodané produkce vyjádřené v tisících metrech čtverečních. Uvedeny jsou meziroční rozdíly sledovaných kritérií a ukazatelů vyjádřené v %

Kritéria environmentálního profilu závod Boletice

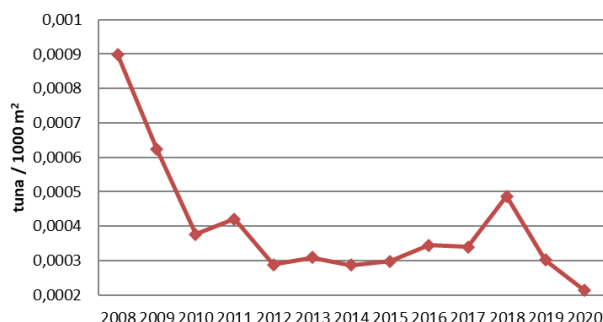
Produkce odpadů

produkce odpadů	(vztaženo na 1 tisíc m ² produkce)							
	2014	2015	2016	2017	2018	2019	2020	rozdíl (%) 2019/2020
odpady ostatní	0,09	0,08	0,08	0,09	0,09	0,09	0,09	2
odpady nebezpečné	2,9E-04	3,0E-04	0,000345	3,4E-04	4,9E-04	3,0E-04	2,1E-04	-30
celkem	0,09	0,08	0,08	0,09	0,09	0,09	0,09	1

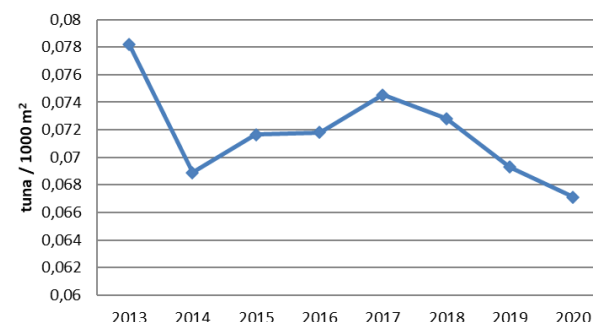
odpady ostatní



odpady nebezpečné



technologický papírový odpad



*Všechny číselné hodnoty jednotlivých kritérií a ukazatelů vývoje environmentálního profilu byly vztaženy na jednotku prodané produkce vyjádřené v tisících metrech čtverečních. Uvedeny jsou meziroční rozdíly sledovaných kritérií a ukazatelů vyjádřené v %

Hodnocení environmentálního profilu

Porovnáním jednotlivých kritérií let 2008 až 2020 lze konstatovat:

- a) příznivý vývoj ve spotřebě základních surovin a materiálů, od roku 2014 zaznamenám nárůst spotřeby barev a laků, který je spojen s náročnějšími výrobky na tisk. V Boleticích je mírně klesající trend spotřeby barev v posledních dvou letech, v Jílovém je zaznamenám mírný nárůst spotřeby barev a laků oproti roku 2019. Spotřeba této komodity je závislá na náročnosti tisku, lakování a skladbě zakázek. V roce 2016 byla zaznamenána vyšší spotřeba papíru v obou závodech, tento trend pokračuje i v roce 2017 oproti tomu v letech 2018 a 2019 byl zaznamenán pokles spotřeby papíru. V Boleticích je snížení spotřeby rolí papíru výsledkem optimalizace gramáže papíru (odlehčení použitého materiálu při zachování kvalitativních vlastností výrobku) a zároveň snížení hmotnosti, tomu odpovídá i shodná hodnota v roce 2020. V Jílovém je sledován velmi mírný nárůst spotřeby papíru v roce 2020 oproti roku 2019, zároveň je hodnota nižší v porovnání s rokem 2018. Celková spotřeba lepidel v obou závodech v roce 2020 byla nižší oproti roku 2019.
- b) z dlouhodobého hlediska je sledován příznivý vývoj v oblasti spotřeby energií. V Jílovém vzhledem k instalaci nového zařízení parní žehličky byl předpokládán nárůst spotřeby zemního plynu a vody, tento předpoklad byl naplněn. V roce 2018 je zaznamenán nárůst spotřeby vody z důvodu úpravy pracovního prostředí – zvlhčování vzduchu a u elektrické energie z důvodu rozjetí vícesměnného provozu u tiskového stroje KBA. U spotřeby elektřiny je držen klesající trend. V Boleticích bylo v roce 2018 dosaženo skokového snížení spotřeby podzemní vody, které bylo výsledkem instalace nové technologické linky pro výrobu vlnité lepenky (dále jen KS), tento trend je držen. Výstavba nové haly pro instalaci nové linky KS byla provázena vyšší spotřebou elektrické energie v roce 2018. V roce 2019 byla nová KS v plném provozu, nebylo však ještě dosaženo optimální produktivity linky v m²/h v závislosti na její vyšší energetické náročnosti a to se odráží v nárůstu spotřeby elektrické energie. V roce 2020 byla spotřeba elektřiny nižší oproti roku 2019 v důsledku souboru dílčích opatření spojené s cílem úspory energií. V rámci ISO 50001 jsou nastavené programy na snižování energií v obou závodech.
- c) příznivý vývoj v produkci odpadů, kde se drží trend snižování celkové produkce odpadů. V Boleticích bylo v posledních 3 letech zaznamenáno snížení produkce papírového technologického odpadu oproti rostoucímu trendu posledních let. V roce 2020 byl zaznamenám mírný nárůst produkce ostatních odpadů, který je odrazem zvýšené produkce oplachových vod z tiskových strojů. Důvodem je skladba zakázek a vyšší kvalita tisku. V Jílovém je držen klesající trend celkové produkce odpadů. V roce 2020 je v souvislosti s provozem nového pracoviště CTP (vyvolávání tiskových desek) produkován nebezpečný odpad použité vývojky a tím je sledován nárůst produkce nebezpečných odpadů.

Ve sledovaném období byly dodrženy emisní limity na všech provozovaných zdrojích znečišťování ovzduší. V Boleticích byly dodrženy stanovené limity kvality vypouštěných odpadních vod do vod povrchových.

Hodnocení plnění cílů

Environmentální cíle jsou stanoveny na kalendářní období let 2020 a 2021.

Závod Jílové a Boletice:

1) Produkce nebezpečných odpadů – udržet klesající trend oproti roku 2016 (vyhodnocení v jednotkách tuny/produkci)

Cílová hodnota: Boletice: méně než 0,00035 t/1000 m² produkce
Jílové: méně než 0,001 t/1000 m² produkce

Cílová hodnota byla dosažena v obou závodech za vyhodnocované období roku 2020.

2) Produkce ostatních odpadů – snížení produkce technologického papírového odpadu

Cíl: Dosáhnout celkového snížení produkce technologického papírového odpadu na cílovou hodnotu stanovenou centrálou. Sledované období je fiskální rok.

V obou závodech byla dosažena cílová hodnota za vyhodnocované období (2020/2021).

- **Boletice:**

- Total Plant Waste = 14,82 % (2019/2020) Skutečnost: = 15,1%

- Total Plant Waste = 14,5 % (2020/2021) Skutečnost: = 14,3%

- **Jílové:**

- Total Plant Waste = 34,8 % (2019/2020) Skutečnost: = 33,89%

- Total Plant Waste = 33,5 % (2020/2021) Skutečnost: = 32,24%

Hodnocení plnění cílů

3) Spotřeba energií: elektřina, plyn a voda - udržet klesající trend nebo stejnou hodnotu (vyhodnocení v jednotkách komodity/produkci)

- Cílová hodnota:
- **Závod Boletice:**
- Elektřina < 0,05 Mwh /1000 m² produkce
- Zemní plyn < 9,34 m³ /1000 m² produkce
- Voda < 0,30 m³ /1000 m² produkce
- **Závod Jílové:**
- Elektřina < 0,140 Mwh /1000 m² produkce
- Zemní plyn < 14,62 m³ /1000 m² produkce
- Voda < 0,23 m³ /1000 m² produkce

V rámci ISO 50001 jsou nastavené programy na snižování energií. V rámci těchto programů bylo provedeno v předchozím období: instalace LED osvětlení na některých chodbách, v šatnách i toaletách, na vytipovaných místech byly instalovány fotobuňky, které zabraňují zbytečnému svícení. Vzhledem k velmi dobrým výsledkům se bude těchto programech pokračovat.

Cílová hodnota byla dosažena v obou závodech za vyhodnocované období roku 2020.

V rámci ISO 50001 jsou nastavené programy na snižování energií. V předchozím období byl realizován program snížení spotřeby plynu na vytápění - programy byly zaměřeny na racionalizaci energetického využívání objektů, především jejich vytápění ve vybraných objektech. Dále jsou postupně realizovány etapy programu revitalizace osvětlení, proběhla výměna venkovního osvětlení skladu NSL a v roce 2020/2021 proběhla revitalizace osvětlení haly Mikrovlna.

Cílová hodnota byla dosažena v obou závodech za vyhodnocované období roku 2020.

Hodnocení plnění cílů

4) Intenzifikace vybraných kotelen do roku 2025

Cílová hodnota: snížení spotřeby paliva

Hodnocení cíle proběhne až po uplynutí stanoveného termínu.

Závod Boletice:

5) snížení rizika ohrožení životního prostředí při manipulaci s nebezpečnými odpady v místě centrálního shromaždiště odpadů

Cílová hodnota: Minimalizace rizika při manipulaci VZV s nebezpečnými odpady

Hodnocení cíle proběhne až za rok 2021.